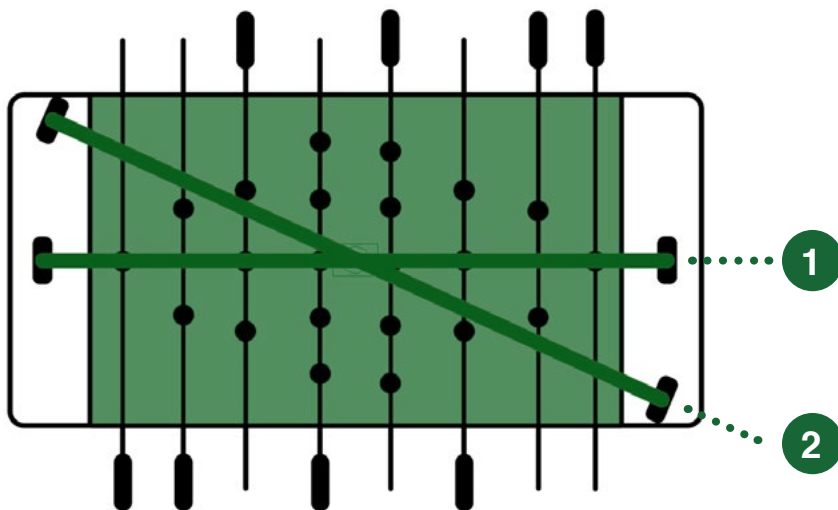


Anleitung zur Anbringung der

# leoArena

Seite 1 von 4

## ausrichtungsmöglichkeiten



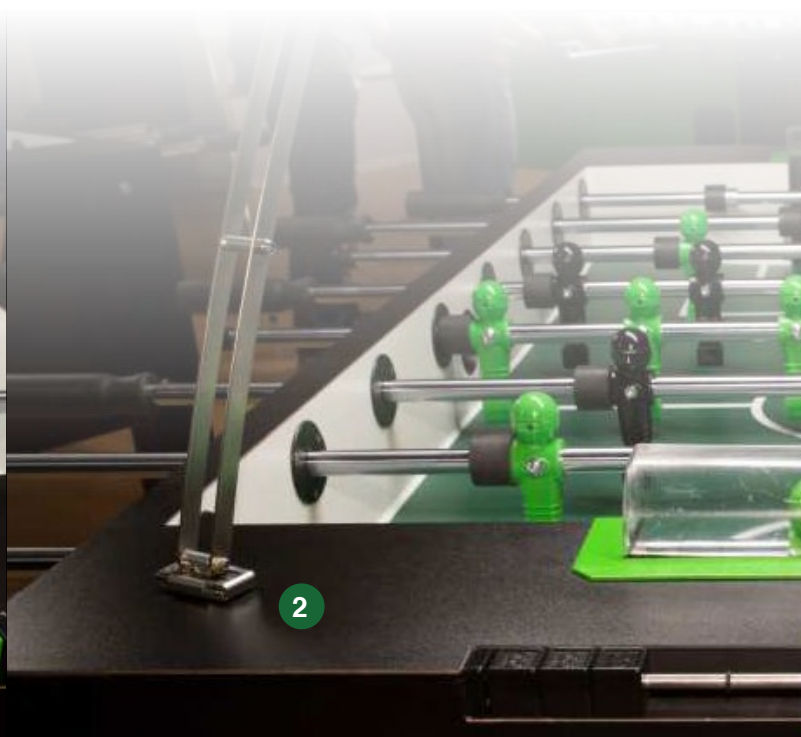
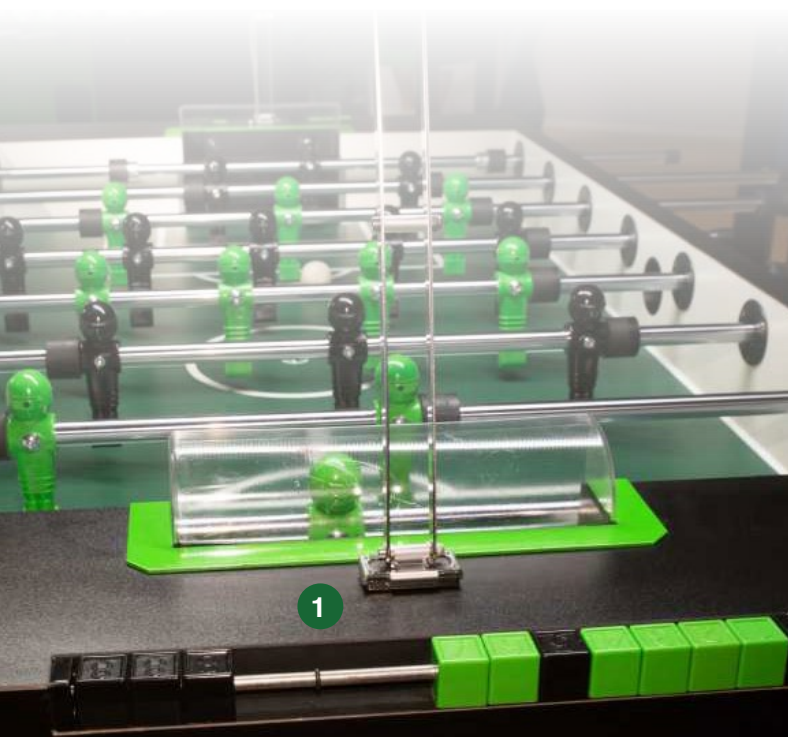
Die leoArena kann man

1. gerade – von Tor zu Tor, oder
2. quer – von Ecke zu Ecke

anbringen.

Die Ausrichtung No. 2 kann Vorteile haben:

- Der Torwart hat freie Sicht auf die „Torachse“
- Je nach Tisch: freier Zugriff auf den Torzähler



Anleitung zur Anbringung der

# leoArena

Seite 2 von 4

## 1. Platzierung des Magneten



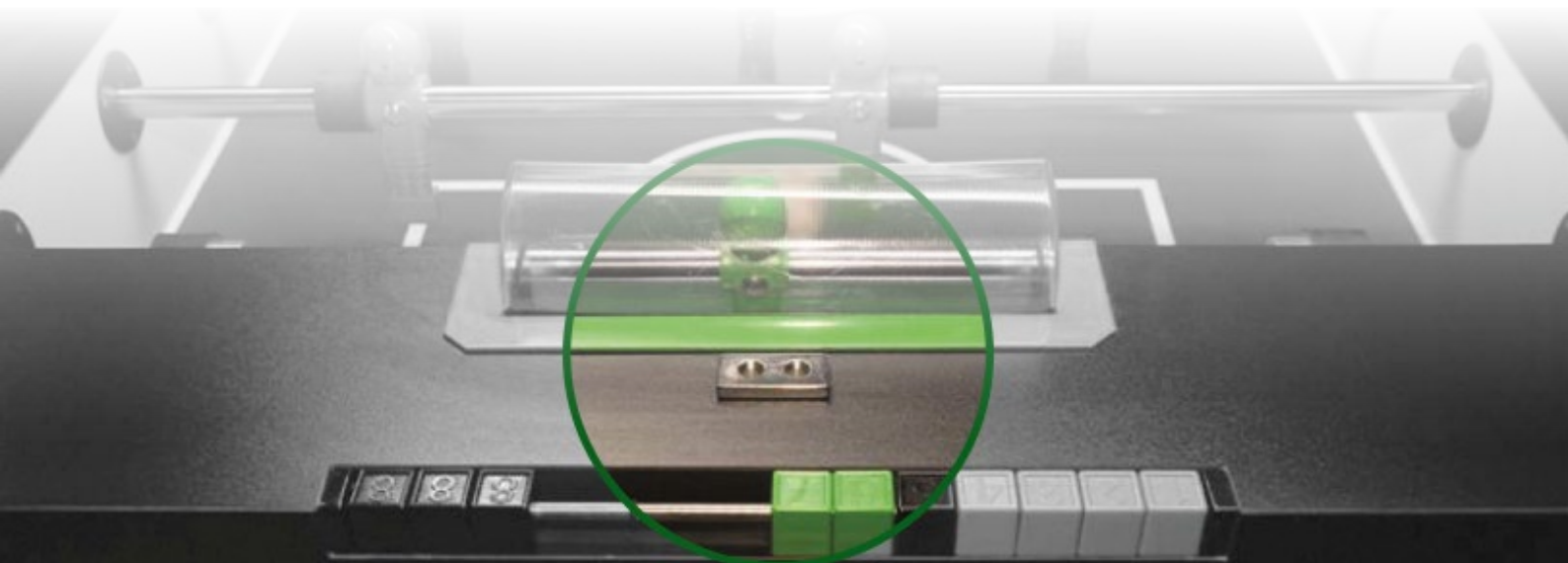
Die **leoArena** wird an zwei Hochleistungs-Magnete angeclippt. Die Magnete müssen zuvor einmalig auf dem Torkasten des Tisches befestigt werden.

Weitere Platzierungs-Möglichkeiten: z.B. an der Stirnseite des Tisches. Dafür gibt es bei uns spezielles Befestigungs-Material.

### Befestigungsmöglichkeiten:

1. Aufkleben mit Power-Montageband. **Vorteil:** einfach wieder ablösbar.  
**Wichtig:** Untergrund muss fett- und schmutzfrei sein, eine Stunde für max. Klebekraft warten.
2. Aufkleben mit Sugru. **Vorteil:** starke Verbindung, wieder ablösbar, hält auch auf geöltem Holz.  
**Wichtig:** Untergrund muss fett- und schmutzfrei sein, 24 Stunden warten für max. Klebekraft.
3. Verschrauben. **Vorteil:** sehr dauerhafte Lösung.

Alle Befestigungsmaterialien sind im Lieferumfang enthalten.

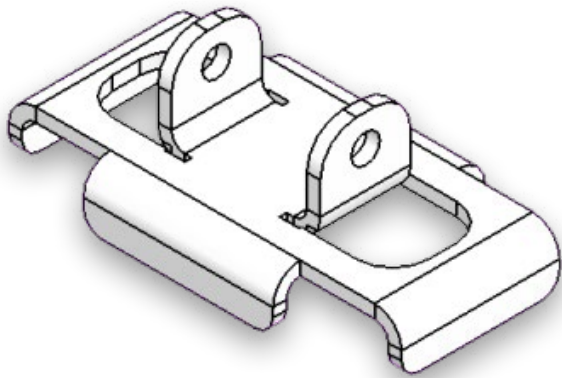


Anleitung zur Anbringung der

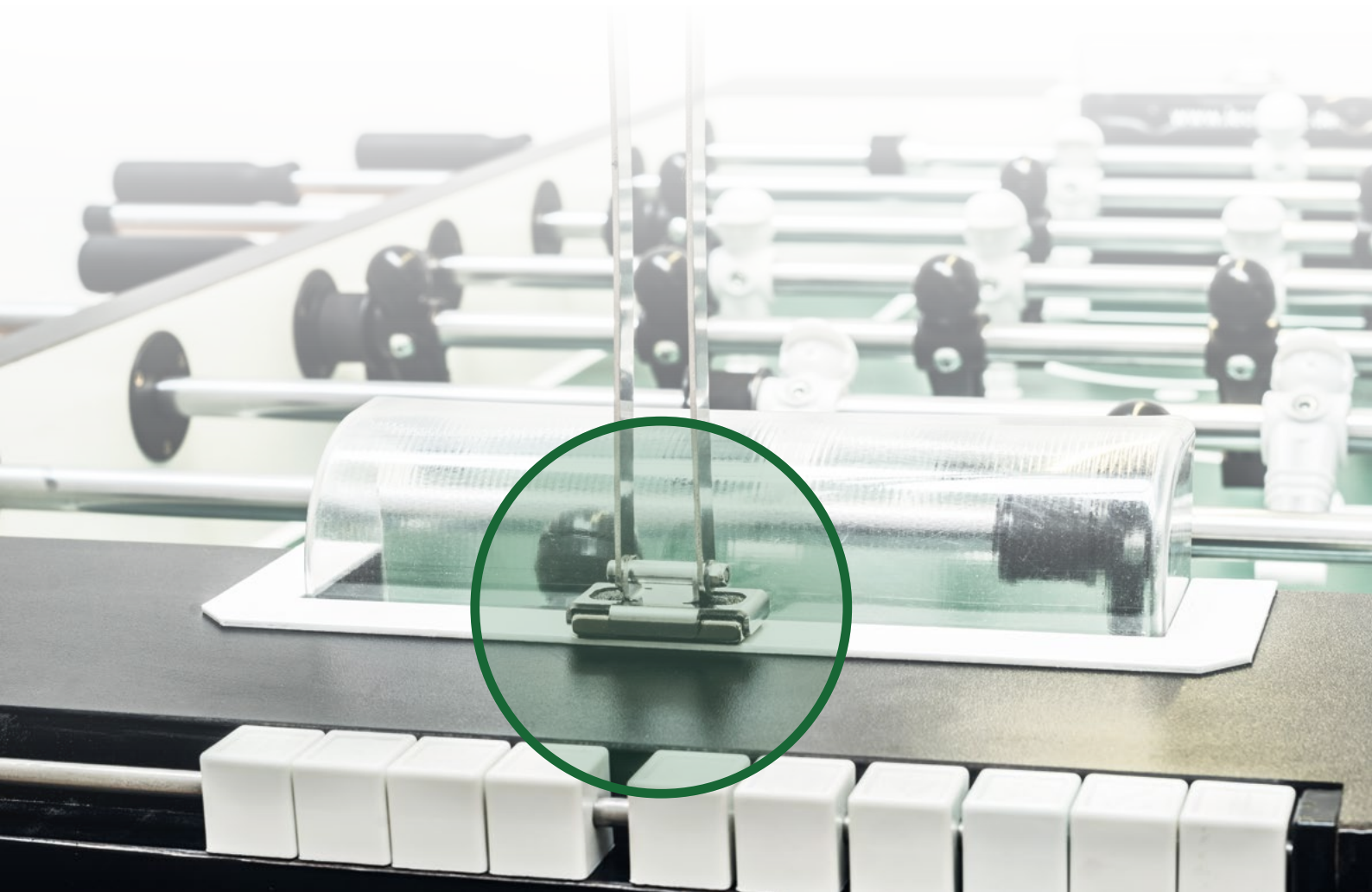
# leoArena

Seite 3 von 4

## 2. anclippen des schuhs



Der „Schuh“ muss an den beiden Enden der Lampe an allen vier Seiten vollständig über den Magneten fassen.

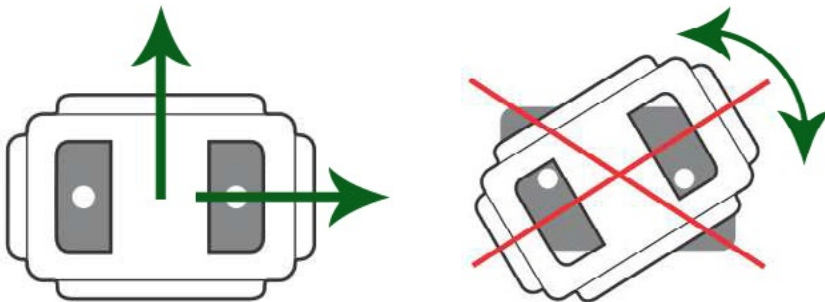


Anleitung zur Anbringung der

# leoArena

Seite 4 von 4

## 3. wichtige hinweise zum abbau



Zum Ablösen der **leoArena** vom Magneten den Schuh über eine Kante des Magneten „kippen“.

Die **leoArena** (und damit den Magnet) nicht drehen, denn der Magnet kann sich sonst lösen.

## 4. warn-hinweis zu hochleistungs-magneten



- Magnete vorsichtig handhaben, es besteht die Gefahr sich zwischen zwei Magneten z.B. die Finger einzuklemmen.
- Neodym-Magnete können brechen, z.B. wenn sie herunterfallen, mit Wucht zusammenstoßen oder eine Schraube zur Fixierung zu stark angezogen wird.
- Keine Festplatten, Disketten o.ä. in direkte Nähe der Magneten, Daten können gelöscht werden.

Haben Sie weitere Fragen oder Anmerkungen?

Dann rufen Sie uns an unter +49 9951 601173 oder senden eine E-Mail an [original@leonhart.de](mailto:original@leonhart.de)